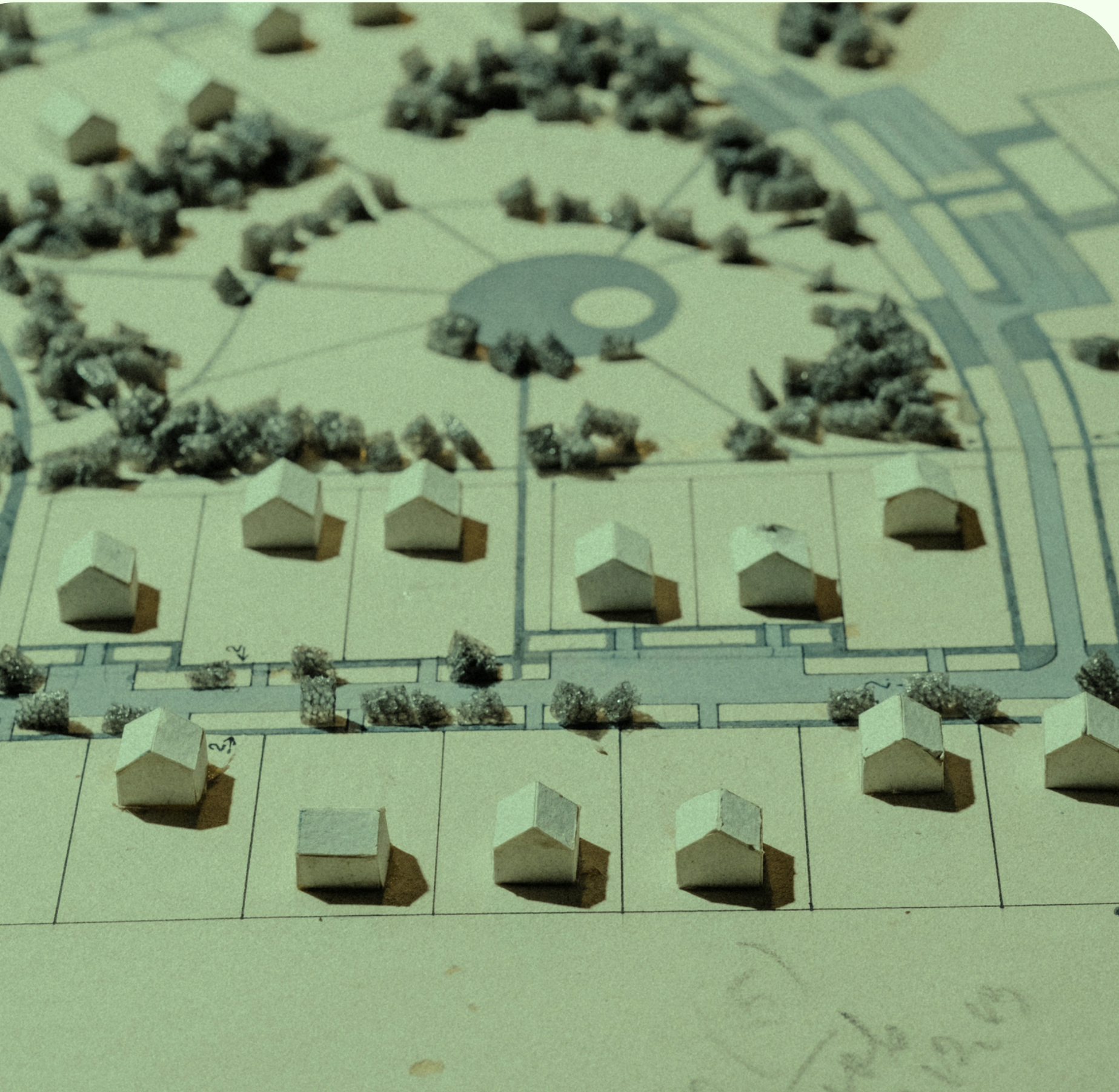


Whitepaper #2

XPlanung - erfolgreich in die Planungspraxis integrieren



Ihr Partner rund um das Thema XPlanung.



Digitale Bauleitpläne verwalten, prüfen, veröffentlichen und weiterverarbeiten mit XPlanung24

Mit der zunehmenden Verbindlichkeit von XPlanung entsteht in Kommunen, Landkreisen und Landesprojekten eine neue operative Aufgabe: Digitale Bauleitpläne müssen nicht nur erstellt, sondern dauerhaft verwaltet, geprüft, fortgeführt und veröffentlicht werden. Viele Verwaltungen stehen dabei vor der Frage, ob hierfür komplexe IT-Infrastrukturen mit GeoServern, PostGIS-Datenbanken, Fachaufsätzen und eigenen XPlan-Datenmanagementsystemen aufgebaut werden müssen oder eine günstigere Ertüchtigung bestehender Systemlandschaften möglich ist.

XPlanung24 verfolgt bewusst einen anderen Ansatz. Die Plattform ermöglicht eine komfortable Online-Planverwaltung, ohne dass Kommunen eigene komplexe Geodateninfrastrukturen betreiben müssen. Gleichzeitig ersetzt XPlanung24 bestehende Systeme nicht, sondern ergänzt und ertüchtigt sie. Kleine Kommunen erhalten damit einen direkten Einstieg in die digitale Bauleitplanung, während größere Verwaltungen ihre bestehenden Geoportale, GIS-Strukturen und Fachverfahren unkompliziert anbinden können.

Komfortable Online-Planverwaltung mit XPlanung24

Der Einstieg ist bewusst einfach gehalten. Eine XPlan-GML kann mit oder ohne referenzierte Dokumente per Drag-and-drop in den eigenen Account hochgeladen werden. Innerhalb weniger Sekunden wird der Plan visualisiert, geprüft und in der Online-Planverwaltung abgelegt. Damit wird aus einer technischen Datei unmittelbar ein nutzbarer digitaler Planbestand.

In der Planverwaltung können Pläne in Listen- oder Kachelansichten organisiert werden. Wichtige Informationen wie Planname, Plannummer, Planart, Rechtskraftdatum, Ortsteil oder Gemeinde sind such- und filterbar. Dadurch entsteht eine strukturierte Übersicht über alle digitalen Planwerke – von Bebauungsplänen über Flächennutzungspläne bis hin zu Regional- oder Landschaftsplänen.

Zusätzlich unterstützt XPlanung24 das Dokumentenmanagement rund um Planverfahrensdaten und externe Referenzen. Satzungen, Begründungen, Gutachten, textliche Festsetzungen oder weitere Verfahrensdokumente können hochgeladen, verwaltet und mit der GML referenziert werden. In einem Vorschau-Bereich lassen sich die wichtigsten Planinformationen direkt einsehen. Einzelne Verfahrensdaten und Referenzen können bei Bedarf angepasst und in die GML zurückgeschrieben werden. Damit wird XPlanung24 nicht nur zur Ablage, sondern zur aktiven Verwaltungsoberfläche für digitale Bauleitpläne.

Gefördert durch:

**Ministerium für Heimat, Kommunales,
Bau und Digitalisierung
des Landes Nordrhein-Westfalen**

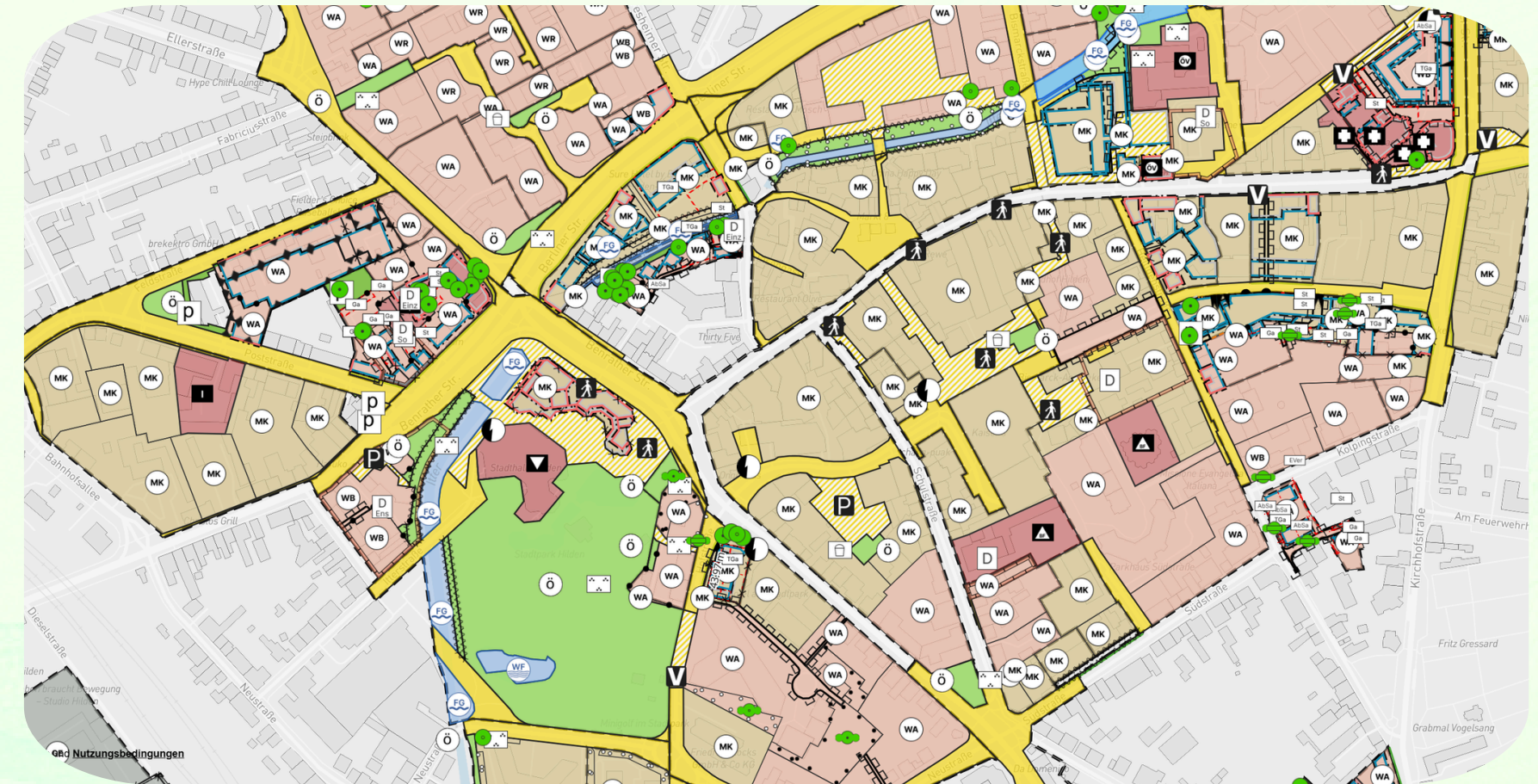
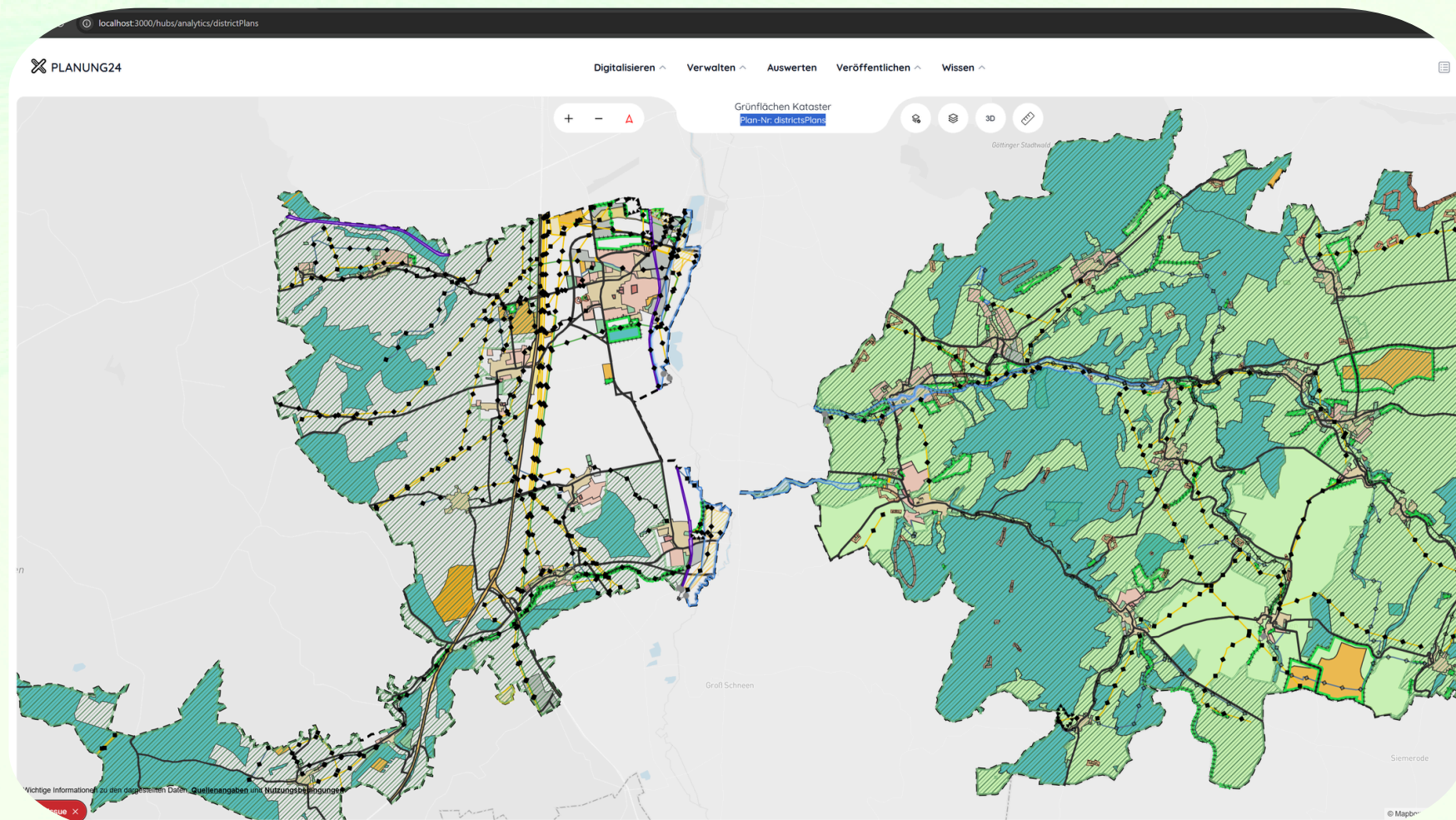


Der modernste Viewer für XPlan-GMLs

Ein Kernstück von XPlanung24 ist der webbasierte Viewer für XPlan-GMLs. Er wurde speziell dafür entwickelt, komplexe digitale Planungsdaten schnell, verständlich und vollständig nutzbar zu machen. Der Viewer verbindet die Leistungsfähigkeit eines GIS mit der Einfachheit einer modernen Webanwendung.

XPlan-GMLs werden in XPlanung24 planzeichenkonform und performant dargestellt. Alle Objektarten und Attribute können ausgelesen werden. Nutzerinnen und Nutzer können direkt in die Karte klicken und die an dieser Stelle vorhandenen Planobjekte im rechten Informationsbereich einsehen. Die Objektinformationen werden übersetzt, strukturiert und fachlich nachvollziehbar dargestellt.

Besonders wertvoll ist die räumliche Auswertung textlicher Festsetzungen. In hochwertig digitalisierten Planwerken können textliche Festsetzungen einzelnen Planzeichenobjekten zugeordnet werden. Dadurch wird sichtbar, welche Festsetzungen an welcher Stelle im Plan gelten. Für Stadtplanungsämter, Planungsbüros, Vorhabenträger und Bürgerinnen und Bürger wird der Zugang zum Planungsrecht dadurch erheblich vereinfacht.



Im leistungstarken WebViewer von XPlanung24 können Sie Ihre XPläne vektoruell gleichzeitig betrachten. Alle Bebauungspläne auf einen Blick. Auch können mehrere Flächennutzungspläne zugleich vektoruell dargestellt werden - besonders nützlich für Landkreise und die Landesplanung

Der Viewer ermöglicht zudem das Ein- und Ausblenden einzelner Objektlayers, ähnlich wie in einem GIS- oder CAD-System. Dadurch können Nutzerinnen und Nutzer gezielt bestimmte Inhalte betrachten, beispielsweise Bauflächen, Verkehrsflächen, Grünflächen, Nebenanlagen oder sonstige Festsetzungen. Plandokumente wie Urkunden, Gutachten oder Begründungen können direkt aus dem Viewer geöffnet oder heruntergeladen werden.

Auch Hintergrundkarten lassen sich flexibel nutzen. Neben einfachen Basemaps können Open-Data-Grundlagen wie ALKIS-Flurstücke, Orthophotos oder weitere Kartendienste eingebunden werden. Zusätzlich steht eine 3D-Darstellung zur Verfügung, inklusive LOD1-Gebäudemodell. Damit können Planungsinhalte, Bestandsbebauung und räumliche Zusammenhänge unmittelbar visuell eingeordnet werden.

Der Viewer ist damit nicht nur ein Darstellungswerkzeug. Er ist ein digitales Auskunftssystem für die Planungspraxis.

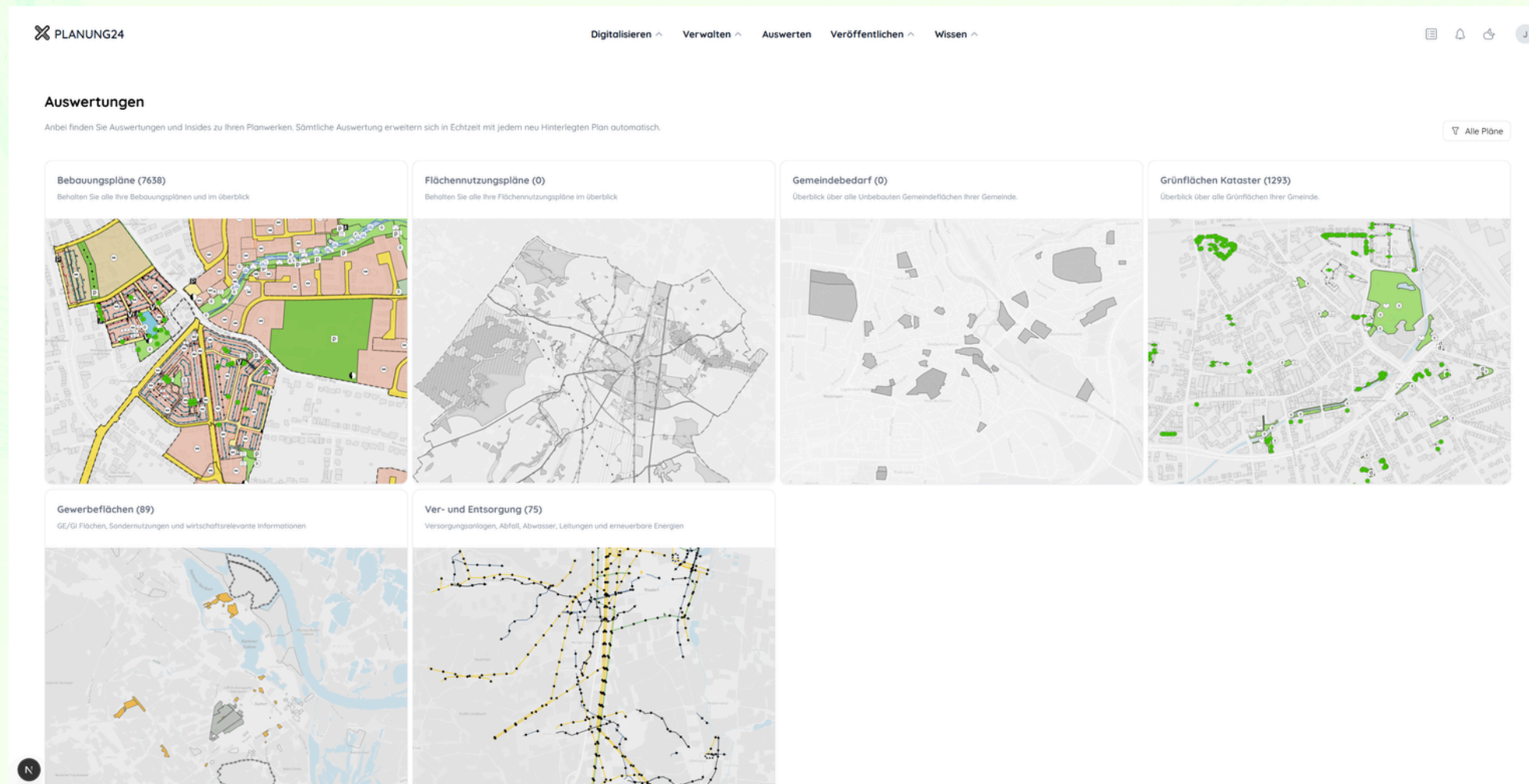
Individuelle Kartenansichten

Neben der Verwaltung einzelner Planwerke ermöglicht XPlanung24 die Erstellung individueller Kartenansichten und thematischer Kartensammlungen. Digitale Pläne können zu eigenen Kartensets zusammengestellt und für unterschiedliche Anwendungsfälle vorbereitet werden.

So können beispielsweise alle rechtskräftigen Bebauungspläne einer Kommune in einer gemeinsamen Karte dargestellt werden. Ebenso lassen sich Karten nach Ortsteilen, Planarten, Verfahrensständen oder thematischen Schwerpunkten organisieren. Eine Kommune kann damit eigene Karten für laufende Verfahren, rechtskräftige Bebauungspläne, Flächennutzungsplanänderungen oder besondere Entwicklungsbereiche erstellen, z.B. ein Kartenset für Gewerbeflächenentwicklung.

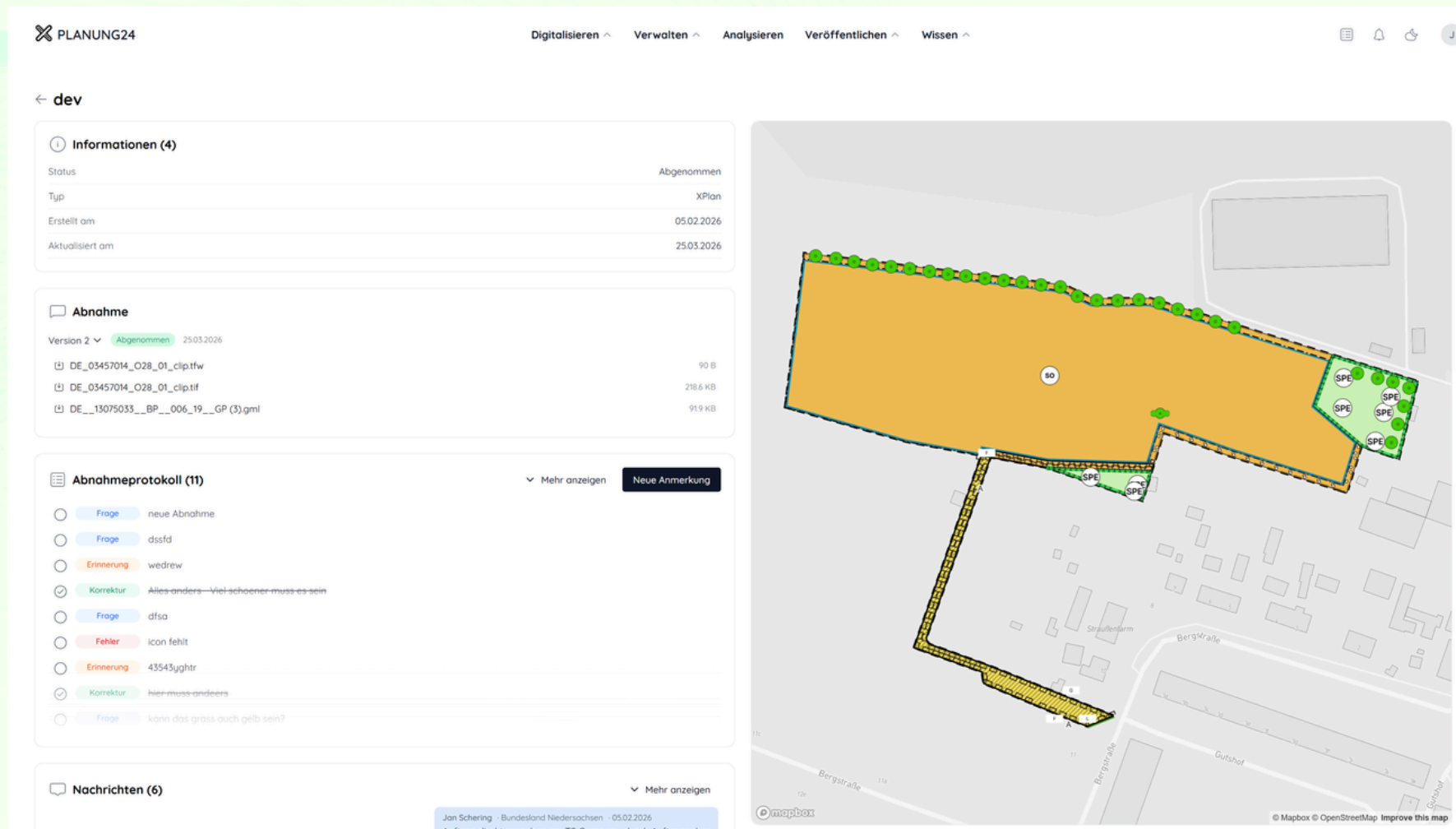
Der besondere Mehrwert liegt in der vollvektoriellen Zusammenführung mehrerer Pläne. XPlanung24 stellt keine gerenderte Bilder oder WMS-Kacheln bereit, sondern zeigt die tatsächlichen Vektordaten der XPlan-GMLs in einer gemeinsamen Kartenansicht. Dadurch können mehrere Pläne nahtlos nebeneinander visualisiert werden. Geltungsbereichsgrenzen können angezeigt werden, müssen aber nicht im Vordergrund stehen. Die Planinhalte erscheinen homogen, vergleichbar und durchgehend auswertbar – ganz egal wie alt und unstrukturiert das Ausgangsmaterial und die Qualität historischer Planbestände ist.

Damit entsteht eine neue Qualität digitaler Planbetrachtung. Wo früher einzelne PDF-Dokumente, Rasterbilder oder uneinheitliche Portallösungen dominierten, ermöglicht XPlanung24 eine konsistente, durchsuchbare und dynamisch aktualisierbare Sicht auf den gesamten digitalen Planbestand.



Erstellen Sie eigene thematische Karten, stellen Sie Pläne systematisch in Karten-Sets zusammen oder nutzen Sie einfach einer der vielen vordefinierten Themen-Sets von XPlanung24.

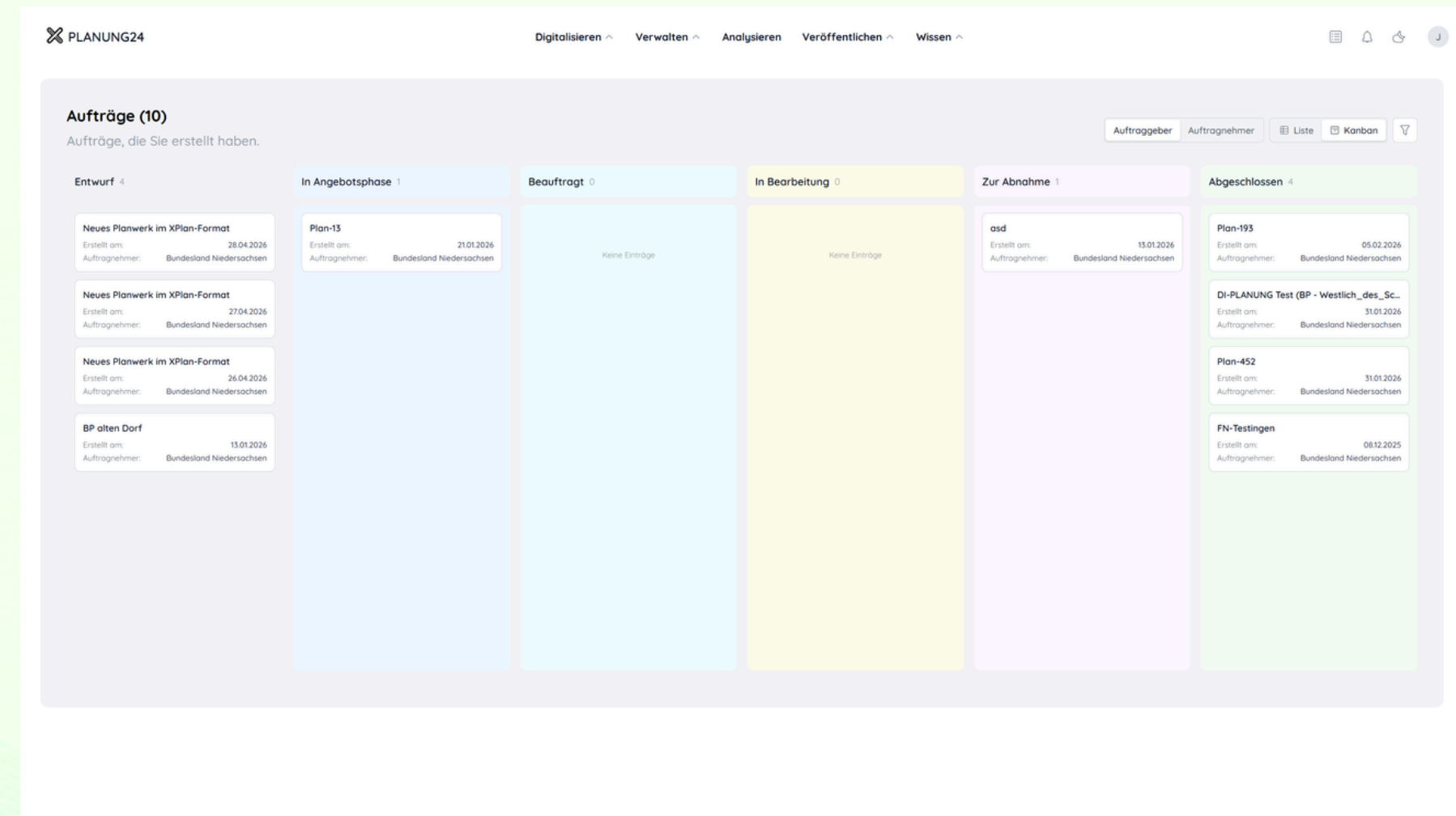
Marktplatz und Online-Prüfung



XPlanung24 unterstützt nicht nur die Verwaltung rechtskräftiger Pläne, sondern auch den aktiven Prozess der Erstellung, Lieferung, Prüfung und Abnahme von XPlan-GMLs. Über den integrierten Marktplatz und das Online-Auftragsmanagement können Kommunen XPlan-Leistungen strukturiert anfragen, beauftragen und prüfen.

Kommunen können einzelne Aufträge anlegen, Angebote einholen und externe Dienstleister oder Planungsbüros zur Lieferung von XPlan-Daten einladen. Gerade wenn Planungsbüros, Vorhabenträger oder interne Stellen keine XPlan-GMLs liefern können, bietet der Marktplatz einen direkten Zugang zu spezialisierten XPlan-Dienstleistern.

Nach der Lieferung können die Daten direkt online geprüft werden. Die Kommune muss keine lokale GIS- oder CAD-Software installieren, sondern kann die GML im integrierten Viewer betrachten, fachlich prüfen und kommentieren. Hinweise, Korrekturbedarfe und Rückfragen können lage- und objektbezogen direkt im Plan verortet werden.



Damit entfällt ein erheblicher Kommunikationsaufwand. Statt Screenshots, E-Mails, handschriftlicher Notizen oder Bildschirmfreigaben entsteht ein gemeinsamer digitaler Arbeitsraum zwischen Verwaltung und Dienstleister. Jede Rückfrage ist räumlich eindeutig verortet und direkt mit dem betreffenden Planobjekt verbunden.

Das System eignet sich sowohl für Einzelaufträge als auch für umfangreiche Digitalisierungskampagnen. Mehrere Dutzend oder hunderte Pläne können als Bulk-Aufträge verwaltet werden. Projektleitungen behalten jederzeit den Überblick über Bearbeitungsstände, Prüfprozesse und Abnahmen. Nach erfolgreicher Abnahme wird der Plan automatisch in den kommunalen Planbestand übernommen und steht unmittelbar für Verwaltung, Veröffentlichung und Auswertung bereit.

Veröffentlichung von XPlänen

Ein wesentlicher Baustein digitaler Bauleitplanung ist die Veröffentlichung. XPlanung24 bietet dafür verschiedene Wege, die sich an den unterschiedlichen Ausgangslagen der Kommunen orientieren.

Die einfachste Form ist der Linkout. Für jeden Plan kann ein direkter Link zum Viewer erzeugt werden. Dieser Link kann intern geteilt, passwortgeschützt bereitgestellt oder öffentlich veröffentlicht werden. Damit können Behörden, Planungsbüros, politische Gremien oder Bürgerinnen und Bürger einen Plan direkt im Browser betrachten, ohne eigene XPlan-fähige Software zu benötigen.

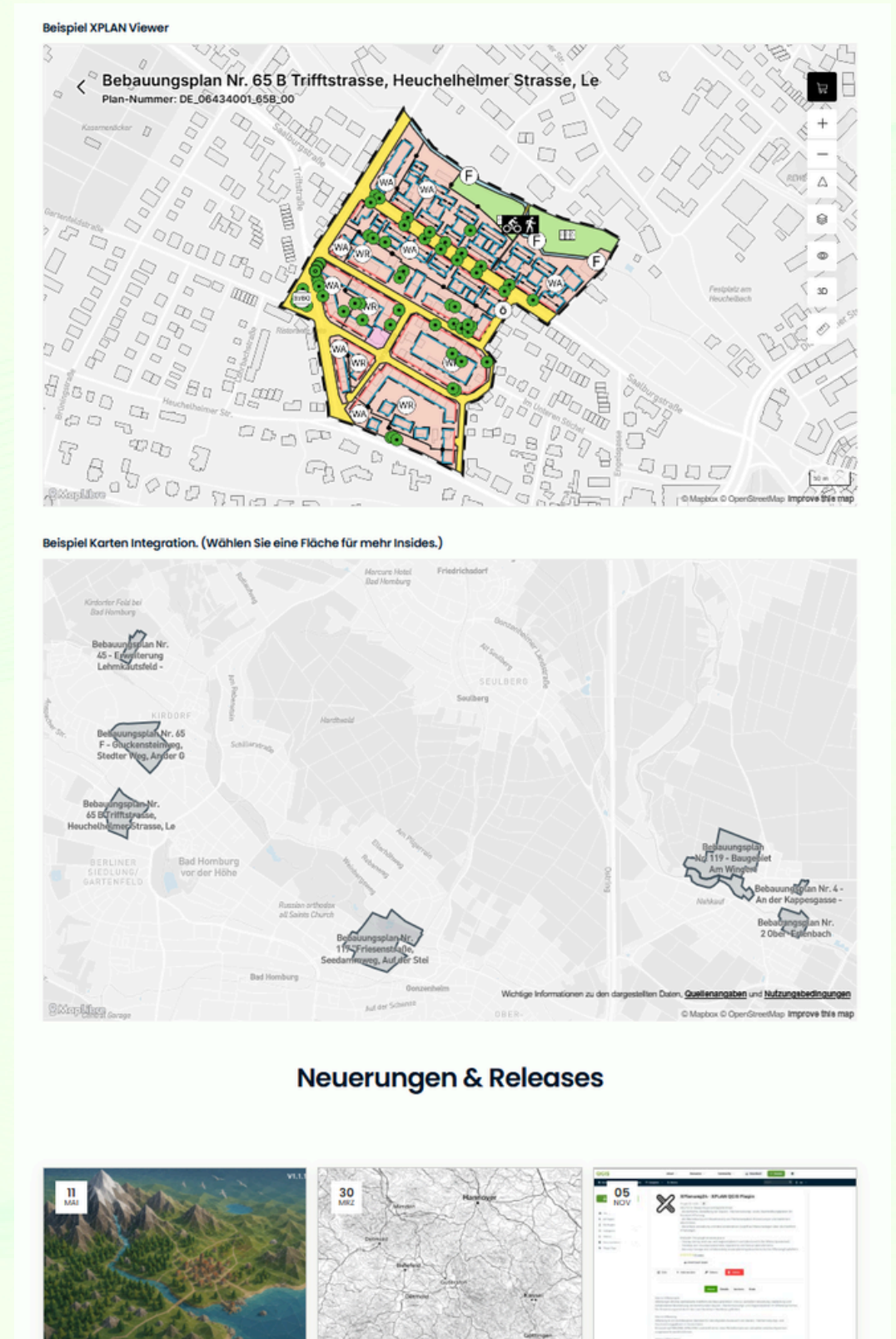
Für Kommunen ohne eigenes Geoportal bietet XPlanung24 zusätzlich iFrame-Lösungen. Einzelne Pläne oder vollständige Kartensammlungen können in die kommunale Website eingebettet werden. Eine Kommune kann damit beispielsweise auf ihrer Homepage eine interaktive Karte aller rechtskräftigen Bebauungspläne bereitstellen. Die Pflege erfolgt weiterhin zentral in XPlanung24. Wird ein neuer Plan in die Kartensammlung aufgenommen, aktualisiert sich die eingebettete Karte automatisch – das ist eine erhebliche Verwaltungsentlastung und spart unnötige Wege zur IT.

Für Kommunen, Landkreise oder Länder mit bestehenden Geoportalen stehen WFS-Dienste zur Verfügung. Ein WFS-Light stellt zentrale Planinformationen, Geltungsbereiche und Linkouts bereit. Damit können bestehende Geoportale sehr einfach um XPlan-konforme Inhalte erweitert werden. Über den Linkout gelangen Nutzerinnen und Nutzer vom Geoportal direkt zur vollwertigen XPlanung24-Ansicht.

Für Datenexpertinnen und Datenexperten gibt es zusätzlich einen WFS-Full. Dieser stellt sämtliche Objektarten der im Account vorhandenen XPlan-GMLs bereit. Damit können Fachabteilungen, GIS-Stellen oder externe Systeme die Daten in eigenen Anwendungen weiterverarbeiten, analysieren oder mit anderen Geodaten kombinieren.

Auch die INSPIRE-Veröffentlichung wird unterstützt. Einzelne Pläne können nach INSPIRE PLU transformiert und mit den erforderlichen INSPIRE-Diensten bereitgestellt werden. Damit lassen sich Anforderungen aus XPlanung, OZG, INSPIRE und künftigen Veröffentlichungspflichten effizient zusammenführen.

XPläne können ganz einfach per Linkout oder iFrame auf jeder Homepage veröffentlicht oder eingebettet werden. Damit sind interaktive Kartenintegrationen für jedes Bau- oder Stadtplanungsamt im Handumdrehen umgesetzt. Ganz ohne umständlichen Aufbau eines gesamten Geoportals. WFS-Dienste können per Knopfdruck in XPlanung24 erstellt werden und bestehende Geoportale mit XPlänen beliefern und ertüchtigen.



Der Schnittstellen-Meister stellt sich vor

XPlanung24 versteht sich nicht als Insellösung, sondern als Schnittstellenplattform für digitale Bauleitplanung. Die Plattform ersetzt bestehende IT-Strukturen nicht, sondern macht sie XPlan-fähig und verbindet sie mit weiteren Anwendungen. Über **APIs**, **WFS-Dienste**, **Linkouts** und **iFrames** können XPlan-Daten in unterschiedlichste Systeme eingebunden werden. Kommunen entscheiden selbst, welche Daten sie in welchem Umfang und über welchen technischen Weg bereitstellen. Damit wird XPlanung24 zur zentralen Drehscheibe zwischen kommunaler Planverwaltung, Geoportalen, Fachverfahren, Beteiligungslösungen und externen Analysewerkzeugen.

Ein wichtiger Bestandteil ist unser **QGIS-Plugin**. Es ermöglicht die Arbeit mit XPlan-Daten direkt in einer Open-Source-GIS-Umgebung. Pläne können aus dem XPlanung24-Account synchronisiert, visualisiert und mit lokalen Geodaten geprüft werden. Dadurch lassen sich Online-Verwaltung und professionelle GIS-Prüfung medienbruchfrei verbinden. Das Plugin bildet dabei nicht nur die Viewer-Funktionen der Webanwendung ab, sondern integriert auch die vollständigen Abnahme- und Prüfprozesse direkt in QGIS. Aufträge können eingesehen, geprüft, kommentiert und abgenommen werden – inklusive räumlich verorteter Hinweise und Korrekturanmerkungen innerhalb des Planwerks. Dadurch entsteht ein gemeinsamer Prüf- und Kommunikationsraum zwischen Verwaltung, Vermessung, Katasterstellen und externen Dienstleistern.



◀ *Volle Kontrolle über Ihre hochqualitativen Geodaten aus XPlan-GMLs.*

Mit dem kostenlosen QGIS-Plugin von XPlanung24 können GMLs mit dem Online-konto synchronisiert werden. Auch die Prüf- und Abnahmefunktion von XPlanung24 sind lokal ausführbar.

Besonders für Vermessungs- und Katasterbehörden bietet das Plugin zusätzliche Vorteile. XPlan-Daten können direkt mit lokalen ALKIS-Daten, Eigentümerinformationen, Leitungsverläufen, Altlastenhinweisen oder weiteren internen Fachinformationen abgeglichen werden, die nicht öffentlich verfügbar sind. Gleichzeitig lassen sich geometrische Fragestellungen wie Lagegenauigkeit, Grenzbezüge, rechte Winkel, Abstände oder topologische Korrektheit unmittelbar innerhalb der GIS-Umgebung überprüfen. Dadurch verbindet das QGIS-Plugin fachliche XPlan-Prüfung mit hochpräziser geodätischer und planerischer Qualitätssicherung.

Ein weiterer wichtiger Baustein des Ökosystems ist die Partnerschaft mit **NTI Deutschland** und der Lösung SAGis XPlanung. Damit besteht bereits heute eine Open-Source-basierte, aber professionell-kommerzielle Erfassungslösung für QGIS zur Erstellung XPlan-konformer Bebauungspläne, Flächennutzungspläne, Regionalpläne und Landschaftspläne. Dadurch kann die gesamte Prozesskette medienbruchfrei gestaltet werden – von der zeichnerischen Erfassung über Synchronisierung, Verwaltung und Veröffentlichung bis hin zum Änderungsmanagement bestehender Planwerke. Änderungen innerhalb von SAGIS XPlanung beziehungsweise der QGIS-Umgebung lassen sich direkt mit XPlanung24 synchronisieren und fortschreiben. Damit wächst ein praxisorientiertes Ökosystem aus Partnern und Anwendungen, das digitale Bauleitplanung nicht nur konzeptionell begleitet, sondern operativ und technologisch vollständig umsetzt.

Verfahrenssteuerung und Online-Beteiligung

Aktueller rechtskräftiger Bebauungsplan
Bebauungsplan 10b, Vorhaben- und Erschließungsplan im Stadtteil Bedburg

Alle hier gezeigten Bebauungspläne dienen lediglich zu Informationszwecken.
Für eine rechtsverbindliche Auskunft nehmen Sie bitte Kontakt mit den unten genannten Ansprechpartner/-innen auf. Diese stehen Ihnen für Rückfragen gerne zur Verfügung.

Bebauungsplan Nr. 10b - Erftthalbinsel -
Plan-Nummer: BP10bBB

Ebenen

- BP Baugebietsteiffläche
 - Allgemeine Art der Bauweisen Nutzung: Wohnbaufläche nach §1 Abs. (1) BauVVO
 - Bebauungsart: Nur Einzel- oder Doppelhäuser zulässig.
 - Besondere Art der Bauweisen Nutzung: Allgemeines Wohngebiet nach § 4 BauVVO.
 - Flächenschlussobjekt: Ja
 - Höhenangaben: Bestimmung der Höhenangaben: Traufhöhe, Art des Höhenbezuges: Absolut NN, Maximal zulässige Höhe: 61,56 m; Bestimmung der Höhenangaben: Firsthöhe, Art des Höhenbezuges: Absolut NN, Maximal zulässige Höhe: 67,56 m
 - Maximal zulässige Grundflächenzahl: 0,4
 - Maximal zulässige Zahl an Vollgeschossen: 2
 - Rechtscharakter: Festsetzung in Bebauungsplan.
 - Rechtsstand: Der Planinhalt bezieht sich auf eine Planung.
- BP Bereich
- BP Kennzeichnungsfäche
- BP Plan

Ansprechperson

- Frau Nina Asbach, Telefon: 02272 / 402 - 608, E-Mail: n.asbach@bedburg.de
- Herr Thomas Niebuhr, Telefon: 02272 / 402 606, E-Mail: t.niebuhr@bedburg.de
- Frau Lilli Preuß, Telefon: 02272 402 602, E-Mail: L.Preuss@bedburg.de
- Frau Anke Pötter, Telefon: 02272-402 620, E-Mail: a.potter@bedburg.de

Verfahrensschritte

- 03.07.2001, Rechtskraft gem. § 10 (3) BauGB

Anhänge

Dokumente

- Bebauungsplan 10b Bedburg, Vorhaben- und Erschließungsplan (PDF, 738,02 KB)
- BP10bBB text (PDF, 103,44 KB)
- BP10bBB urkunde (PDF, 738,02 KB)
- BP10bBB validierung (PDF, 12,49 KB)
- Bebauungsplan 10b Bedburg, Vorhaben- und Erschließungsplan (GML, 213,04 KB)

Impressum | Datenschutz

Auch im Bereich Beteiligung und Veröffentlichung bestehen Schnittstellen zu etablierten Lösungen. XPlanung24 kann beispielsweise mit Beteiligungsplattformen wie **tetraeder PB** verbunden werden, sodass XPlan-Daten unmittelbar in bestehende Beteiligungs- und Veröffentlichungsprozesse integriert werden können. tetraeder PB gehört seit vielen Jahren zu den etablierten Online-Lösungen für digitale Bauleitplanverfahren und wird bereits von mehr als der Hälfte aller Kommunen in Nordrhein-Westfalen sowie zahlreichen weiteren Städten und Gemeinden bundesweit eingesetzt.

Die Plattform ermöglicht die digitale Abbildung von Bauleitplanverfahren inklusive Dokumentenmanagement, öffentlicher Beteiligung, Behördenbeteiligung sowie Einwendungs- und Stellungnahmenmanagement. Durch die Integration mit XPlanung24 wird dieses etablierte Beteiligungsökosystem nun zusätzlich XPlan-fähig erweitert.

Dadurch können veröffentlichte Bauleitpläne nicht mehr nur als PDF-Dokumente oder statische Plandarstellungen bereitgestellt werden, sondern zusätzlich als interaktive, vollvektorielle XPlan-Karten. Bürgerinnen, Bürger, Träger öffentlicher Belange und Fachbehörden erhalten damit einen deutlich verständlicheren und räumlich auswertbaren Zugang zu Planungsinformationen. Festsetzungen, Planzeichen und räumliche Zusammenhänge können direkt innerhalb der Karte eingesehen und nachvollzogen werden, wodurch die Qualität digitaler Beteiligung erheblich steigt.

Gleichzeitig zeigt sich hier die besondere Stärke der Schnittstellenarchitektur von XPlanung24. Bereits bestehende Infrastruktur- und Beteiligungslösungen können ohne aufwendige technische Umbauten XPlan-fähig ertüchtigt werden. Für Kommunen bedeutet dies, dass keine vollständige Neuanschaffung oder Migration bestehender Systeme notwendig ist. Stattdessen genügt die Anbindung über XPlanung24, um vorhandene Beteiligungs- und Veröffentlichungsplattformen um vollwertige XPlan-Darstellungen zu erweitern.

Mit jeder neu eingespielten oder aktualisierten XPlan-GML werden dadurch automatisch auch die Beteiligungs- und Veröffentlichungslösungen innerhalb von tetraeder PB aktualisiert und fortgeschrieben. Bestehende Verfahren können somit schrittweise und medienbruchfrei in die digitale XPlan-Welt überführt werden.

◀ *XPlanung24 + tetraeder PB = XPlanung-konforme Bauleitplanverfahren samt Online Beteiligung und Veröffentlichung digitaler Plandaten*

mehr Online-Beispiele hier:

- [Stadt Bedburg](#)
- [Stadt Verl](#)
- [Stadt Geilenkirchen](#)
- [Stadt Werne](#)

Ein ganzes digitales Ökosystem

Ebenso werden Exportmechanismen zu DiPlanung unterstützt. Planunterlagen, GMLs und Referenzdokumente können in einer importfähigen Struktur bereitgestellt werden, sodass bestehende EfA-Lösungen und zentrale Veröffentlichungsplattformen unkompliziert integriert werden können.

Darüber hinaus entsteht ein wachsendes Ökosystem aus Digitalisierungspartnern und Anbietern für 3D-Visualisierung, Simulation von Planungsszenarien, digitalen Zwillingen und weiteren Fachanwendungen. Hochwertige XPlan-Daten können damit nicht nur gespeichert und veröffentlicht, sondern in der Planungspraxis aktiv weiterverwendet werden.

XPlanung24 bildet damit die Brücke zwischen rechtlicher Umsetzungspflicht und praktischer Nutzbarkeit. Die Plattform macht digitale Bauleitpläne verwaltbar, prüfbar, veröffentlichbar und anschlussfähig für die nächste Generation digitaler Planungsprozesse.

Kommunen, Landkreise und Länder können über einen kostenlosen XS-Account direkt einsteigen oder ein unverbindliches Informationsgespräch mit den XPlanung-Expertinnen und -Experten von Spacedatists buchen. Weiterführende Möglichkeiten zur Auswertung und Analyse digitaler Planbestände innerhalb von XPlanung24 werden im Whitepaper „Auswertung und Analyse von digitalen Bauleitplänen mit XPlanung24“ vorgestellt.



Kontakt

Bau.Land.XPlan eGbR
Emil-Figge-Straße 76-80
44227 Dortmund

dialog@xplanung24.de
www.xplanung24.de

[Kostenloses Infogespräch buchen](#)



Jetzt ein **kostenloses** und **zeitlich unbefristetes** Konto auf XPlanung24 erstellen und in die Welt der digitalen Bauleitplanung einsteigen.